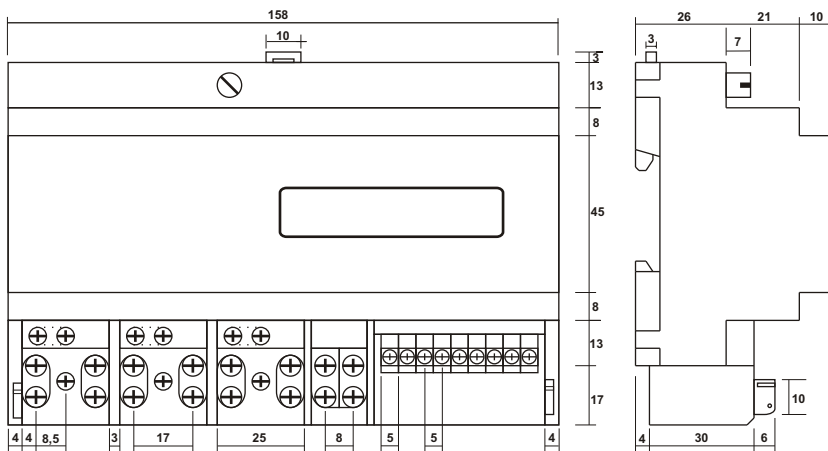
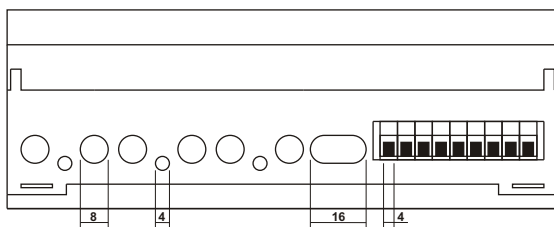


ЕЛЕКТРОМЕР ЕЛЕКТРОНЕН ТРИФАЗЕН

MATRIX D1AKX24

ТЕХНИЧЕСКО ОПИСАНИЕ

- ТЕЧНОКРИСТАЛЕН ДИСПЛЕЙ
- ВГРАДЕН ЧАСОВНИК С КАЛЕНДАР
- ЕДНО-, ДВУ- ИЛИ ТРИТАРИФЕН
- ВЪЗМОЖНОСТ ЗА ВКЛЮЧВАНЕ В СИСТЕМИ ЗА ДИСТАНЦИОННО ОТЧИТАНЕ

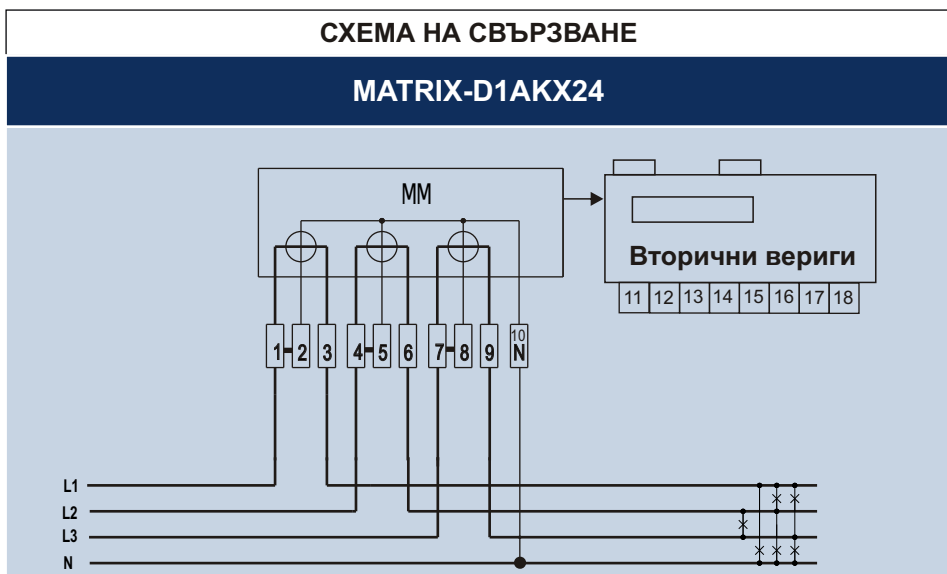


- 2 тарифи
- 3 тарифи

ЯНУАРИ 2014

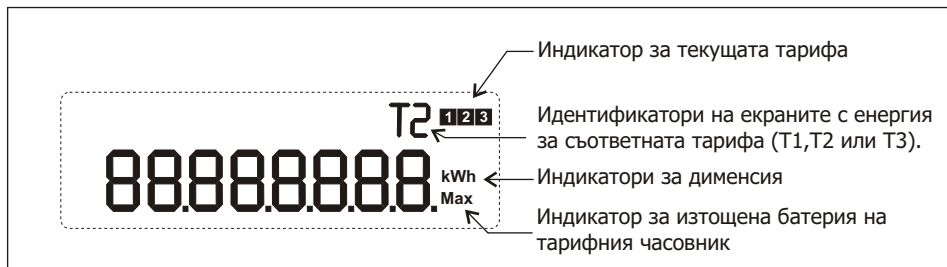
ОСНОВНИ ДАННИ	
Клас на точност:	Клас 1
Предписано напрежение Un	3 x 230/400 V
Базов ток, A	5A
Максимален ток Imax, A	60A
Предписана честота, Hz	50Hz
Собствена консумация, W	< 1
Константа в imp/kWh	1 600
Точност на вътрешният часовник	$\pm 0,5 \text{ sec}/24 \text{ h}$
Брой тарифи	1, 2 или 3
Работоспособност на часовника без мрежово захранване	24 месеца

Всички останали данни по БДС EN61036+A1



Вторични вериги			
Извод	Предназначение	Извод	Предназначение
11	NC	15	Rs485 +
12	NC	16	Rs485 -
13	Imp A+ (колектор на оптрон)	17	NC
14	Imp A- (емитер на оптрон)	18	NC

ЕКРАНИ



Забележка: Анонсиаторите за текущата тарифа се визуализират независимо от текущия в момента екран.



Натрупана енергия по тарифа 1.

(ношна тарифа)

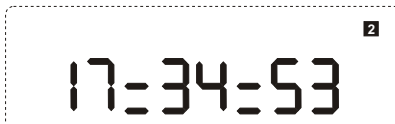
Екранът се идентифицира чрез символа "T1"
Текущата тарифа е 2



Натрупана енергия по тарифа 2.

(дневна тарифа)

Екранът се идентифицира чрез символа "T2"
Текущата тарифа е 2



Текущо време (ЧЧ.ММ.СС).



Текуща дата (ДД.ММ.ГГГГ).

ПРЕВКЛЮЧВАНЕТО НА ЕКРАНИТЕ СЕ ОСЪЩЕСТВЯВА АВТОМАТИЧНО
ПРЕЗ ИНТЕРВАЛ ОТ ПЕТ СЕКУНДИ

ТАРИФНИ ПЛАНОВЕ**ЗАВОДСКА НАСТРОЙКА НА ТАРИФНИТЕ ИНТЕРВАЛИ****ДНЕВЕН ТАРИФЕН ПЛАН 3 (ПЗ - 3 ТАРИФИ)**

Зимно часово време			Лятно часово време		
От час	До час	Тарифа	От час	До час	Тарифа
00:00	06:00	T1	00:00	07:00	T1
06:00	08:00	T2	07:00	08:00	T2
08:00	11:00	T3	08:00	12:00	T3
11:00	18:00	T2	12:00	20:00	T2
18:00	21:00	T3	20:00	22:00	T3
21:00	22:00	T2	22:00	23:00	T2
22:00	24:00	T1	23:00	24:00	T1

ДНЕВЕН ТАРИФЕН ПЛАН 2 (П2 - 2 ТАРИФИ)

Зимно часово време			Лятно часово време		
От час	До час	Тарифа	От час	До час	Тарифа
22:00	06:00	T1	23:00	07:00	T1
06:00	22:00	T2	07:00	23:00	T2

Забележки:

* Превключването от зимно към лятно часово време настъпва в 03:00 през последната неделя на м.март (часовникът се премества с един час напред); превключването от лятно към зимно часово време настъпва в 04:00 през последната неделя на октомври (часовникът се връща с един час назад).

* Електромерът е с вграден календар и превключването от зимно към лятно часово време и обратно се извършва автоматично.

* Заводската настройка на тарифните интервали при заявка може да бъде променена.