

# ТРИФАЗЕН ЕЛЕКТРОМЕР ЗА ЕНЕРГИЕН МОНИТОРИНГ

## MATRIX D1AKX20

### ТЕХНИЧЕСКО ОПИСАНИЕ

Клас на точност .....	1
Предписано напрежение $U_n$ .....	$3 \times 230/400$ V
Базов ток, A .....	5 A
Максимален ток $I_{max}$ , A .....	60 A
Предписана честота, Hz .....	50 Hz
Собствена консумация, W .....	< 1
Константа в $imp/kWh$ .....	800
Точност на вътрешният часовник .....	$\pm 0,5$ sec/24 h
Брой тарифи .....	1 / 2 / 3
Работоспособност на часовника без мрежово захранване ....	24 месеца

#### ТАРИФНИ ПЛАНОВЕ

##### ДНЕВЕН ТАРИФЕН ПЛАН 3 (ПЗ - 3 ТАРИФИ)

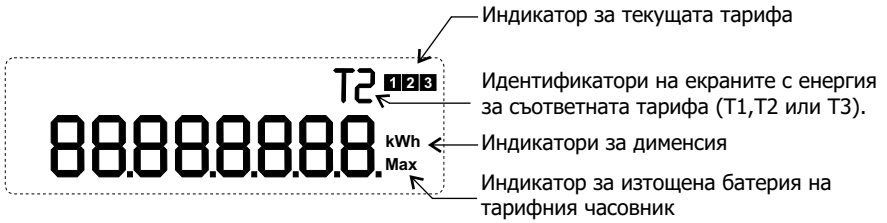
Зимно часово време			Лятно часово време		
От час	До час	Тарифа	От час	До час	Тарифа
00:00	06:00	T1	00:00	07:00	T1
06:00	08:00	T2	07:00	08:00	T2
08:00	11:00	T3	08:00	12:00	T3
11:00	18:00	T2	12:00	20:00	T2
18:00	21:00	T3	20:00	22:00	T3
21:00	22:00	T2	22:00	23:00	T2
22:00	24:00	T1	23:00	24:00	T1

##### ДНЕВЕН ТАРИФЕН ПЛАН 2 (П2 - 2 ТАРИФИ)

Зимно часово време			Лятно часово време		
От час	До час	Тарифа	От час	До час	Тарифа
22:00	06:00	T1	23:00	07:00	T1
06:00	22:00	T2	07:00	23:00	T2

Превключването от зимно към лятно време и обратно се извършва автоматично.  
Заводската настройка на тарифите може да бъде променена при заявка.

## ЭКРАНИ



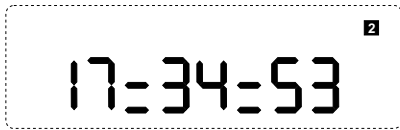
Анонсиаторите за текущата тарифа се визуализират независимо от текущия в момента екран. Екраните се превключват автоматично през пет секунди.



**Натрупана енергия по тарифа 1.**  
(нощна тарифа)  
Екранът се идентифицира чрез символа „T1“  
Текущата тарифа е 2



**Натрупана енергия по тарифа 2.**  
(дневна тарифа)  
Екранът се идентифицира чрез символа „T2“  
Текущата тарифа е 2



Текущо време (ЧЧ.ММ.СС).



Текуща дата (ДД.ММ.ГГГГ).

## СХЕМА НА СВЪРЗВАНЕ

